

# Adaptateur Coudé ATEX AR-U (90°) et AS-U (45°)

Zones 1, 2,  
21 & 22



Modèle AR-U à 90°



Modèle AS-U à 45°

## APPLICATIONS

Les adaptateurs AR-U et AS-U sont certifiés comme un matériel ATEX en Exd et Exe.

Le modèle AR-U est à 90° d'angle pour faire face à certaines conditions spécifiques d'installation.

Le modèle AS-U est disponible en standard avec 45° d'angle. D'autres angles sont possibles, nous consulter.

Ils conviennent aux applications :

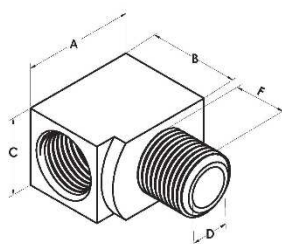
- Onshore comme les sites chimiques
- Offshore grâce à sa résistance aux atmosphères salines.

## AVANTAGES

- Indice de protection IP64 sans joint ou IP66/IP68 quand installé avec le bon joint.
- Plage de température -60°C à +200°C
- Nombreuses certifications pour atmosphères explosibles



<b>FONCTION</b>	Adaptateur 90° d'angle (AR-U) ou autres (AS-U)
<b>CERTIFICATION ATEX</b>	II 2 GD, Ex db IIC Gb, Ex eb IIC Gb, Ex tb IIIC Db
<b>AUTRES CERTIFICATIONS</b>	IECEX, CSA, EAC (Russie) et INMETRO
<b>TEMPERATURE DE CERTIFICATION</b>	De -60°C à +200°C
<b>ETANCHEITE</b>	IP64 sans joint. IP66/68 avec accessoires
<b>MATIERE</b>	Laiton nickelé en standard. Disponible en laiton, inox et aluminium
<b>TARAUDAGE/FILETAGE</b>	Disponible en métrique, NPT, NPSM, Pg, BSP (ISO Pipe) et ET



### Code Produit

AR1LN1M2M2	Adaptateur 90°_ATEX_Laiton nickelé_M20(m)_M20(f)
AR1LN1N3N3	Adaptateur 90°_ATEX_Laiton nickelé_1/2"NPT (m) / 1/2"NPT (f)
AR1SS1M2M2	Adaptateur 90°_ATEX_inox_M20 (m) / M20 (f)
AR1SS1N3N3	Adaptateur 90°_ATEX_inox_1/2"NPT (m) / 1/2"NPT (f)

